

INDICE

01.- Proyecto y cálculo

- a.-Selección del Proyecto
- b.-Preingeniería con software
- c.-Cálculo estructural

02.- Panelización

- d.-Maqueta electrónica
- e.-Fabricación de elementos
- f.-Kit armado en obra

03.- Fundación

- a.-Preparación del terreno
- b.-Fundación
- c.-Armado del kit

04.- Traslado a obra

- a.-Transporte a obra
- b.-Descarga en obra
- c.-Montaje de los componentes en obra

05.- Componentes del sistema

- a.-Soleras de replanteo

06.- Componentes del sistema

- b.-Paneles portantes
- c.-Paneles no portantes interiores

07.- Componentes del sistema

- d.-Reticulados de techo
- e.-Reticulados de entrepiso

08.- Armado del Kit estructural

- a.-Plano provisto en el Kit
- b.-Replanteo de planta

09.- Armado del Kit estructural

- c.-Colocación de varillas de anclajes

10.- Armado del Kit estructural

- c.-Colocación de varillas de anclajes

11.- Armado del Kit estructural

- d.-Montaje de paneles

12.- Armado del Kit estructural

- e1.-Kit armado
- f1.-Obra terminada

12.- Armado del Kit estructural

- e2.-Kit armado
- f2.-Obra terminada

13.- Armado del Kit estructural

- g.-Reticulados de techo
- h.-Union cabriada con panel
- i.-Union entre cabriadas

14.- Armado del Kit estructural

- k.-Barrera hidrofuga en cubierta
- l.-Barrera hidrofuga en muros

15.- Terminaciones interiores

- a.-Instalaciones
- b.-Lana de vidrio y barrera de vapor
- c.-Roca de yeso y molduras

16.- Terminaciones interiores

- d.-Revestimiento cerámico
- e.-Accesorios

17.- Terminaciones exteriores

- a.-Colocac. de carpinterías, preparación
- b.-Colocac. de carpinterías, colocación
- c.-Colocac. de carpinterías, sellado

18.- Terminaciones exteriores

- d.-Revestimientos de muros
- e.-revestimiento de cubierta
- f.-Pintura tradicional

1.-Proyecto y cálculo

a.-Selección del proyecto

Opción A

Diseñe el proyecto con su Arquitecto de confianza.
Elija la imagen para su proyecto que mas le agrade.
No es necesario modular el proyecto.
El sistema se adapta a su proyecto.

Opción B

Asimismo nuestra empresa cuenta con un equipo de diseñadores preparados para desarrollar un proyecto específico que se adapte a las necesidades del cliente ó proyectos que puedan ser aplicados como modelos repetitivos de catalogo.

b.-Preingeniería con software

Una vez definido el proyecto, el mismo es prediseñado en nuestra oficina tecnica para definir los distintos componentes de la obra.

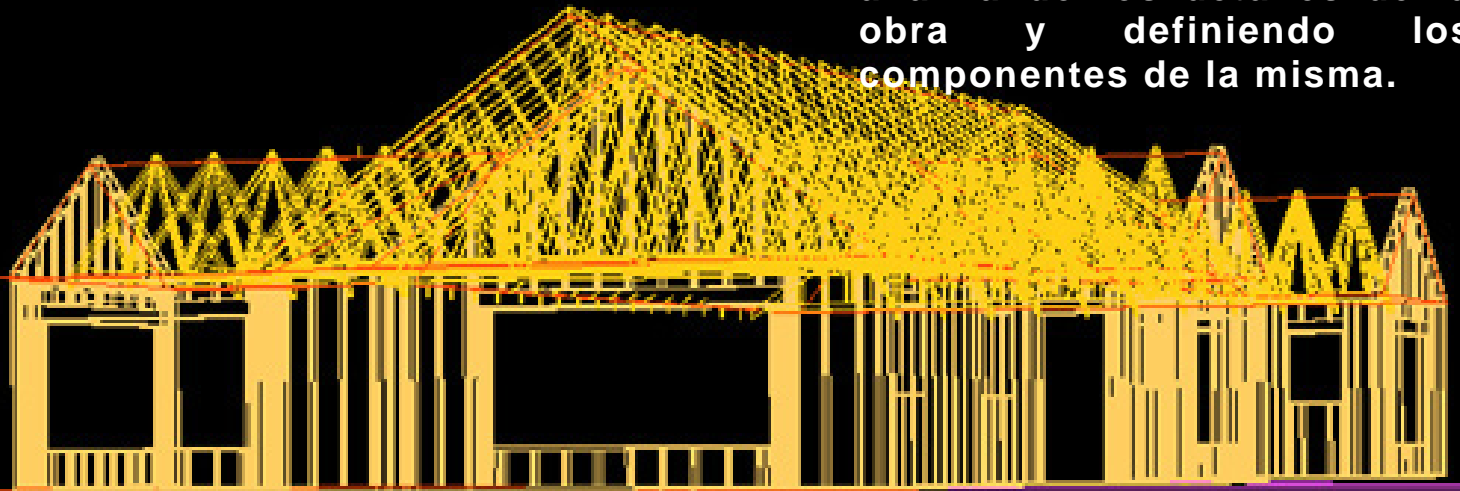
c.-Calculo estructural

Cada elemento es diseñado y calculado para soportar esfuerzos de viento y cargas.

2.- panelización

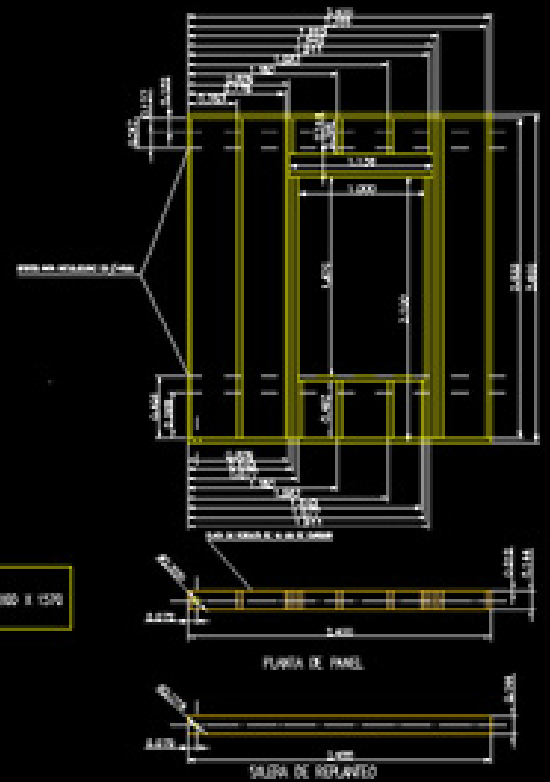
d.- Maqueta electronica

El proyecto es dibujado tridimensionalmente, analizando los detalles de la obra y definiendo los componentes de la misma.



e.- Fabricación de elementos

Cada componente es realizado en fabrica siguiendo los planos realizados en la oficina tecnica.



f.- Kit armado en obra

Esta etapa de obra equivale a la obra gruesa tradicional siguiendo las etapas de instalaciones, colocacion de aberturas, revestimientos y terminaciones.



3.-Fundación

Preparación del terreno y fundación.

a.-Preparación del terreno



Esta tarea junto a la platea ó cimientos son realizadas al mismo tiempo que la fabricación del Kit estructural.

b.-Fundación



Puede ser platea de hormigón, estructura de madera sobreelevada ó con subsuelo, dependiendo de cada caso de la topografía del terreno y las características de proyecto.

En este caso en conjunto con la platea se realizan los desagües cloacales.

c.-Armado del Kit



Una vez finalizada la platea se comienza con el armado del Kit estructural

La fundación de la obra dependerá de cada proyecto y de las condiciones del terreno y será analizada por cada profesional interviniente.

4.-Traslado a obra

Traslado del kit y maontaje en obra

a.-Transporte a obra



Traslado de los componentes desde la fabrica a la obra

b.-Descarga en obra



Los distintos componentes son livianos y pueden ser manejados por dos personas

c.-Montaje de componentes en obra

Todos los elementos vienen numerados y referidos a planos faciles de interpretar.



5.-Componentes del Sistema



a.-Soleras de replanteo

a.-Soleras de replanteo

Son gemelas a los paneles que recibirán.
Están numeradas de acuerdo a plano
provisto en el Kit



a.-Soleras de replanteo

Una vez colocadas en su lugar
dibujan la planta de la vivienda,
evitando errores en la colocación
de paneles



6.-Componentes del Sistema

b.-Paneles portantes

Sobresoleras de 1-1/2" x 6"

Montantes de 1-1/2" x 6"

Uniones entre paneles con bulones galvanizados de 5/8" x 5" (tres por union)

Soleras de 1-1/2" x 6"



c.-Paneles interiores no portantes

Montantes de 2" x 4"

Soleras de 2" x 4"



7.-Componentes del Sistema

d.-Reticulados de techo

Cordones de 2" x 4"

Unidos por medio de placas conectoras
prensadas galvanizadas



e.-Reticulados de entrepiso

Espacio para conductos
de aire acondicionado

Cordones de 2" x 4"

Unidos por medio de placas conectoras
prensadas galvanizadas



8.-Armado del Kit estructural

Replanteo y colocación de soleras

a.-Plano provisto en el Kit



Son planos fáciles de leer y en los cuales se muestra la ubicación de los distintos elementos, paneles y reticulados, debidamente numerados.

No son utilizadas herramientas especiales para el armado del Kit. En todos los casos son utilizadas herramientas de mano sencillas, sierras electricas, martillos y todas las conocidas en el mercado para carpinteria y obra.

b.-Replanteo de planta



Soleras de replanteo con orificios preparados para la ubicacion de varillas de anclaje

9.-Armado del Kit estructural

c.-colocación de varillas de anclajes



Agujereado con mecha de 16 mm.
La solera viene marcada en el lugar exacto
por donde debe agujerarse, evitando
errores.

No son utilizadas
herramientas
especiales para el
armado del Kit.
En todos los
casos son
utilizadas
herramientas de
mano sencillas,
sierras electricas,
martillos y todas
las conocidas en
el mercado para
carpinteria y obra.

c.-colocación de varillas de anclajes



Limpieza del orificio en el cual posteriormente se
colocara el adhesivo quimico.
Cada paso viene indicado en un instructivo
provisto con el Kit.

10.-Armado del Kit estructural

c.-colocacion de varillas de anclajes



c.-Colocacion de anclajes

Vienen armados en los paneles de fabrica.



Montante 1-1/2" x 6"

Herraje galvanizado

Varilla de anclaje galvanizada

Barrera hidrofuga

Solera de replanteo 1-1/2" x 6"

lo son utilizadas herramientas especiales para el armado del Kit.

En todos los casos son utilizadas herramientas de mano sencillas, sierras electricas, martillos y todas las conocidas en el mercado para carpinteria y obra

11.-Armado del Kit estructural

d.-Montaje de paneles



No son utilizadas herramientas especiales para el armado del Kit. En todos los casos son utilizadas herramientas de mano sencillas, sierras electricas, martillos y todas las conocidas en el mercado para carpinteria y obra.

d.-Montaje de paneles



d.-Montaje de paneles



Armado del Kit estructural

e1.-Kit armado



El Kit de la obra de este cuadro es de una superficie cubierta de 235 m² y fue realizado por cuatro operarios en diez días hábiles utilizando herramientas simples y comunes.

f1.-Obra terminada



Armado del Kit estructural

e2.-Kit armado



f2.-Obra terminada



Armado del Kit estructural



g.-Reticulados de techo

Cabriadas cubriendo una luz libre entre apoyos de 8 mts.

Livianas y fáciles de transportar y montar por dos ó tres operarios.

Las cabriadas de esta vivienda de 170 m² cubiertos en planta fueron instaladas en dos días.

h.-Union cabriada con panel

Los herrajes galvanizados son calculados al esfuerzo de viento que soportarán al igual que los clavos, colocados horizontalmente para que trabajen al corte

No son utilizadas herramientas especiales para el armado del Kit.

En todos los casos son utilizadas herramientas de mano sencillas, sierras electricas, martillos y todas las conocidas en el mercado para carpinteria y obra.

i.-Union entre cabriadas

Permite conseguir espacios libres de apoyos

Herrajes galvanizados



Armado del Kit estructural

k.-Colocación de barrera hidrofuga en cubierta



Barrera hidrofuga en cubierta

Colocación de barrera hidrofuga. Ultimo paso previo a colocación de los revestimientos de muro y cubierta.

l.-Colocación de barrera hidrofuga en muros

No son utilizadas herramientas especiales para las terminaciones. En todos los casos son utilizadas herramientas de mano sencillas conocidas en el mercado para obra.



Con la barrera hidrofuga en muros y cubierta la obra queda preparada para recibir carpintería y terminaciones. De esta manera se asegura una absoluta impermeabilidad al agua y viento de toda la construcción.

Armado del Kit estructural

k.-Colocación de barrera hidrofuga en cubierta



Barrera hidrofuga en cubierta

Colocación de barrera hidrofuga. Ultimo paso previo a colocación de los revestimientos de muro y cubierta.

l.-Colocación de barrera hidrofuga en muros

No son utilizadas herramientas especiales para las terminaciones. En todos los casos son utilizadas herramientas de mano sencillas conocidas en el mercado para obra.



Con la barrera hidrofuga en muros y cubierta la obra queda preparada para recibir carpintería y terminaciones. De esta manera se asegura una absoluta impermeabilidad al agua y viento de toda la construcción.

Terminaciones interiores

a.-Instalaciones



No es necesario canaletear y se realizan las pruebas hidráulicas y de presión con facilidad y seguridad

b.-Lana de vidrio y barrera de vapor



No son utilizadas herramientas especiales para las terminaciones. En todos los casos son utilizadas herramientas de mano sencillas conocidas en el mercado para obra.

c.-Roca de yeso y molduras

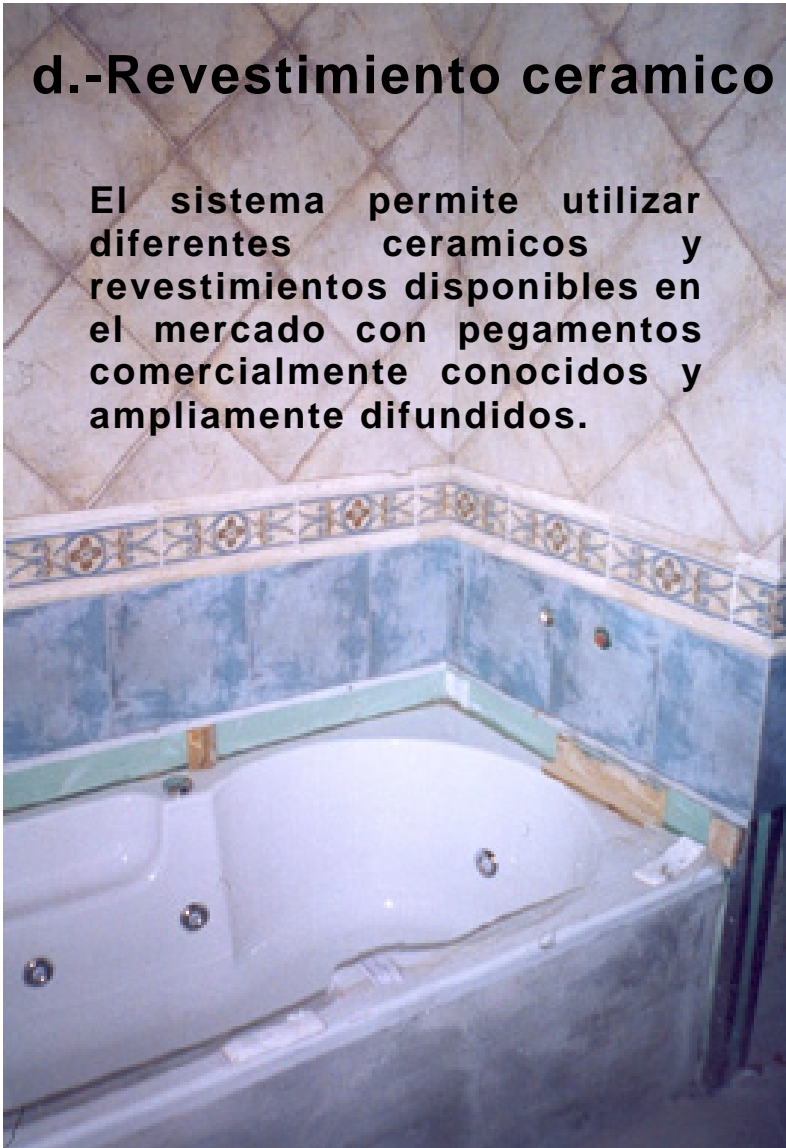


Por tratarse de elementos en seco los mismos pueden ser pintados inmediatamente después de colocados, reduciendo tiempos en obra

Terminaciones interiores

d.-Revestimiento ceramico

El sistema permite utilizar diferentes ceramicos y revestimientos disponibles en el mercado con pegamentos comercialmente conocidos y ampliamente difundidos.



No son utilizadas herramientas especiales para las terminaciones. En todos los casos son utilizadas herramientas de mano sencillas conocidas en el mercado para obra.

e.-Accesorios

El profesional y su comitente pueden optar por diversos diseños de terminación, estando limitado solo por su imaginación.



Terminaciones exteriores

Colocación de carpinterías

a.-Preparación del vano



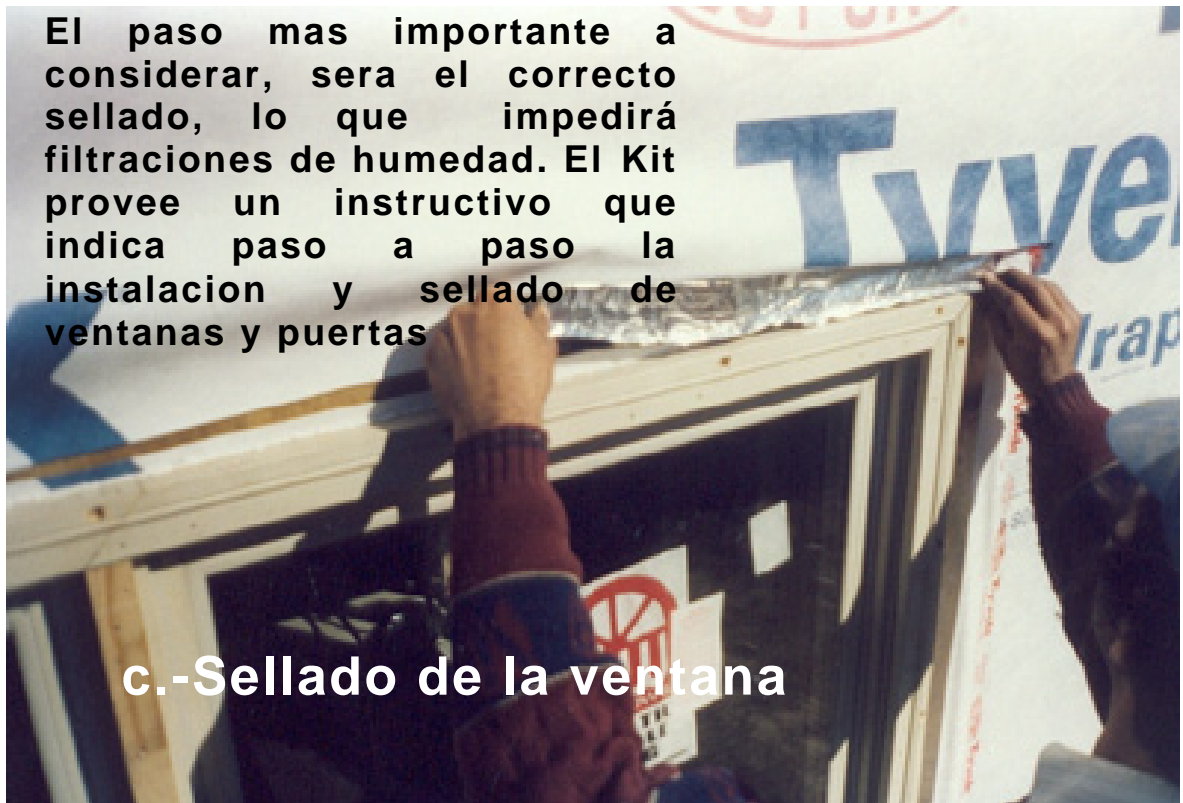
b.-Colocación de la ventana



Se utilizan herramientas especiales para las terminaciones. En todos los casos se utilizan herramientas de mano sencillas conocidas en el mercado para obra.

El paso más importante a considerar, será el correcto sellado, lo que impedirá filtraciones de humedad. El Kit provee un instructivo que indica paso a paso la instalación y sellado de ventanas y puertas.

c.-Sellado de la ventana



Terminaciones exteriores

d.-Revestimiento de Muros

Los muros exteriores por sobre la barrera hidrofuga se pueden terminar con Siding (foto), revoques, ladrillos, y todo revestimiento que soporte las condiciones climaticas del lugar, no habiendo mas limitaciones que las impuestas por la imaginación y racionalidad.



f.-Pintura tradicional



e.-Revestimiento de cubierta

Para la cubierta por sobre la membrana hidrofuga puede utilizarse pizarras (foto), tejas, chapa, y otros materiales ofrecidos en el mercado, no habiendo mas limitaciones que las impuestas por la imaginación y la racionalidad.



No son utilizadas herramientas especiales para las terminaciones. En todos los casos son utilizadas herramientas de mano sencillas conocidas en el mercado para obra.